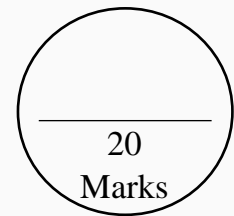




# DCEB – VIZIANAGARAM

## Self-Evaluation and Learning for Future (SELF)



### DAILY TEST - 5 SOCIAL STUDIES – 10<sup>th</sup> Class Topics: Lesson- 5,6,17,18

#### I. Answer the following questions.

4 x 1 = 4 M

1. Consider the following statements.

- i. Himalayan rivers take sudden bend towards the south.
  - ii. Himalayan rivers carved out 'V' shaped valleys.
- Which of the above statement is correct.

A. (i) Only      B. (ii) only      C. Both (i) and (ii)      D. None of the these

2. Arrange the following rivers based on its location from south to north.

Narmada, Kaveri, Luni, Godavari

3. Consider the following statements.

- i. Sex ratio calculated per 1000 females.
  - ii. Literacy rate calculated based on 7 years and above population.
- Which of the above statement is correct.

A. (i) Only      B. (ii) only      C. Both (i) and (ii)      D. None of the these

4. Based on the relationship between the information in the first pair, complete the second pair related to constituent assembly of India.

Members from SCs : 26 :: Members from women : ?

#### II. Answer the following questions.

2 x 2 = 4 M

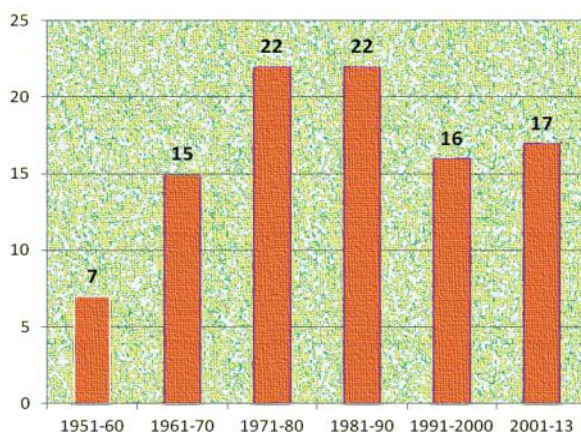
5. Distinguish between population growth and population change?

6. What are the four bandis implemented in Hiware Bazar?

#### III. Answer the following question.

1 x 4 = 4 M

7. Read the following bar graph and answer the following questions.



Graph 1 : Since the Constitution was adopted on 26th January 1950 till 2013 nearly 99 amendments were made.

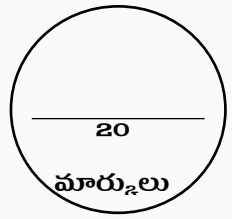
- a) In which period high number of Amendments held?
- b) How many constitutional Amendments held during 1961-70?
- c) In which period low number of Amendments held?
- d) What is meant by constitution amendment?

#### IV. Answer the following question.

1 x 8 = 8 M

8. What measures were taken to bring in socio-economic change during the initial years after independence?





**I. క్రింది ప్రశ్నలకు సమాధానాలు వ్రాయండి.**

4 x 1 = 4 మా.

1. క్రింది ప్రకటనలను పరిశీలించండి.

- i. హిమాలయ నదులు ఆకస్మికంగా దక్షిణం వైపు తిరిగి ప్రవహిస్తాయి.
- ii. హిమాలయ నదులు 'V' ఆకారపు లోయలను ఏర్పరిచాయి.

పై ప్రకటనలో ఏది సరైనది

- A) i మాత్రమే      B) ii మాత్రమే      C) i మరియు ii      D) పైవేవీ కావు.

2. క్రింది నదులను వాటి స్థానం ఆధారంగా దక్షిణం నుండి ఉత్తరం వరకు అమర్చండి.

నర్మద, కావేరి, లూని, గోదావరి

3. క్రింది ప్రకటనలను పరిశీలించండి.

- i. లింగ నిప్పుత్తి 1000 మంది స్త్రీలకు లెక్కించబడుతుంది.
- ii. అక్షరాస్యత రేటు 7 సంవత్సరాలు మరియు అంతకంటే ఎక్కువ జనాభా ఆధారంగా లెక్కించబడుతుంది.

- A) i మాత్రమే      B) ii మాత్రమే      C) i మరియు ii      D) పైవేవీ కావు.

4. భారత రాజ్యాంగ సభకి సంబంధించి మొదటి జతలోని సమాచారం మధ్య ఉన్న సంబంధం ఆధారంగా, రెండవ జతను పూర్తి చేయండి.

S.C. సభ్యులు : 26 :: మహిళా సభ్యులు : ?

**II. క్రింది ప్రశ్నలకు సమాధానాలు వ్రాయండి.**

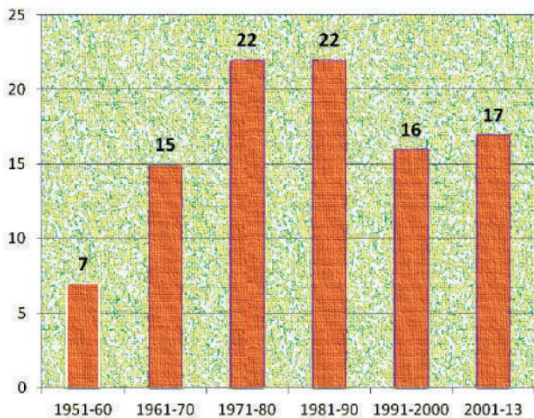
2 x 2 = 4 మా.

- 5. జనాభా పెరుగుదల మరియు జనాభా మార్పు మధ్య తేడాను గుర్తించండి?
- 6. హివారే బజార్ లో అమలు చేయబడిన నాలుగు నిషేధాలు ఏమిటి?

**III. క్రింది ప్రశ్నల సమాధానం వ్రాయండి.**

1 x 4 = 4 మా.

7. దిగువ బార్ గ్రాఫ్ ను చదివి క్రింది ప్రశ్నలకు సమాధానాలు వ్రాయండి.



రేఖాచిత్రం 1 : 1950, జనవరి 26న రాజ్యాంగం అమలులోకి వచ్చిన నాటినుంచి 2013 వరకు దాదాపు 99 సవరణలు చేశారు.

- i. ఏ కాలంలో అధిక సంఖ్యలో సవరణలు జరిగాయి?
- ii. 1961-70లో ఎన్ని రాజ్యాంగ సవరణలు జరిగాయి?
- iii. ఏ కాలంలో తక్కువ సంఖ్యలో సవరణలు జరిగాయి?
- iv. రాజ్యాంగ సవరణ అంటే ఏమిటి?

**IV. క్రింది ప్రశ్నకు సమాధానం వ్రాయండి.**

1 x 8 = 8 మా.

8. స్వాతంత్ర్యం వచ్చిన ప్రారంభ సంవత్సరాల్లో సామాజిక-ఆర్థిక మార్పును తీసుకురావడానికి ఎలాంటి చర్యలు తీసుకున్నారు?

